



Pracownicze Plany Kapitałowe (PPK)

RAPORT TFI PZU 2025



INWESTYCJE

Spis treści

4	Sześć lat konsekwentnego wzrostu
6	Koszty zarządzania PPK
8	Udział TFI PZU w rynku PPK
9	Klienci PPK w TFI PZU
10	Wyniki inwestycyjne PPK
12	Korzyści z uczestnictwa w PPK
16	PPK dla młodych seniorów
18	Autozapis do PPK
20	Współpraca z TFI PZU
23	Pakiet Wyższa Emerytura (PWE)
25	Zaloguj się do inPZU



INWESTYCJE

Towarzystwo Funduszy Inwestycyjnych PZU SA

Rondo Ignacego Daszyńskiego 4, 00-843 Warszawa

e-mail: ppk@pzu.pl

infolinia dla pracodawcy: **22 640 06 22**

(opłata zgodna z taryfą operatora)

in.pzu.pl

Szanowni Państwo,

w 2019 roku, kiedy pracownicze plany kapitałowe startowały, wielu pracodawcom i zespołom HR towarzyszyły naturalne obawy. Nowy obowiązek, dodatkowe procesy, pytania pracowników oraz odpowiedzialność po stronie organizacji skłaniały do ostrożności. Pracownicy również zastanawiali się, **czy długoterminowe oszczędzanie w tej formule ma sens i czy gromadzone środki będą bezpieczne.**

Dziś, po sześciu latach funkcjonowania PPK, możemy spojrzeć na ten program z perspektywy doświadczeń i danych. PPK potwierdziły, że nie są krótkotrwałym projektem, lecz rozwiązaniem zaprojektowanym na lata – takim, które z czasem buduje realną wartość. **Rosnąca partycypacja potwierdza zaufanie uczestników, a PPK coraz częściej są postrzegane jako istotny element zabezpieczenia finansowego pracowników.**

Z perspektywy pracodawców PPK stały się nieodzownym składnikiem nowoczesnej oferty benefitowej. Dobrze wspierają komunikację z pracownikami, budują wizerunek odpowiedzialnego pracodawcy oraz wzmacniają spójność działań HR i pozwalają zespołom kadrowym koncentrować się na rozwoju pracowników, a nie na obsłudze bieżących kwestii administracyjnych.

Dla prawidłowego i efektywnego funkcjonowania PPK niezbędny jest partner, który wspiera pracodawców i pracowników w długiej perspektywie. Program wymaga stabilności, konsekwencji i sprawnej obsługi nie tylko na etapie wdrożenia, lecz przede wszystkim w codziennym funkcjonowaniu. Dlatego tak ważne jest wsparcie instytucji, która rozumie specyfikę pracy zespołów HR i jest obecna na każdym etapie realizacji programu.

TFI PZU od początku aktywnie uczestniczy w rozwoju PPK w Polsce. **Konsekwentnie dbamy o niskie koszty zarządzania, przejrzyste zasady i codzienne wsparcie pracodawców i pracowników.** Wiemy, że w długiej perspektywie to właśnie jakość obsługi i niskie koszty decydują o efektywności programu.

Oddając w Państwa ręce raport dotyczący PPK w 2025 roku, chcemy się podzielić naszym doświadczeniem oraz spojrzeniem na PPK jako program, który dojrzał i sprawdził się w praktyce.

Wierzymy, że efektywnie prowadzone PPK stanowią wartość dla pracowników i pracodawców oraz zapewniają spokój zespołom HR – dziś i w przyszłości.

Zapewniamy, że mogą Państwo na nas liczyć – jako sprawdzonego partnera, który wspiera Państwa w realizacji codziennych wyzwań związanych z PPK.

Z poważaniem

Jarosław Leśniczak
Wiceprezes Zarządu TFI PZU SA



Sześć lat konsekwentnego wzrostu



Wartość aktywów PPK

Po pierwszym roku funkcjonowania PPK, czyli na koniec 2019 roku, wartość ich aktywów wynosiła zaledwie 60 mln zł, a **na koniec 2025 roku – wzrosła do 45,06 mld zł.**



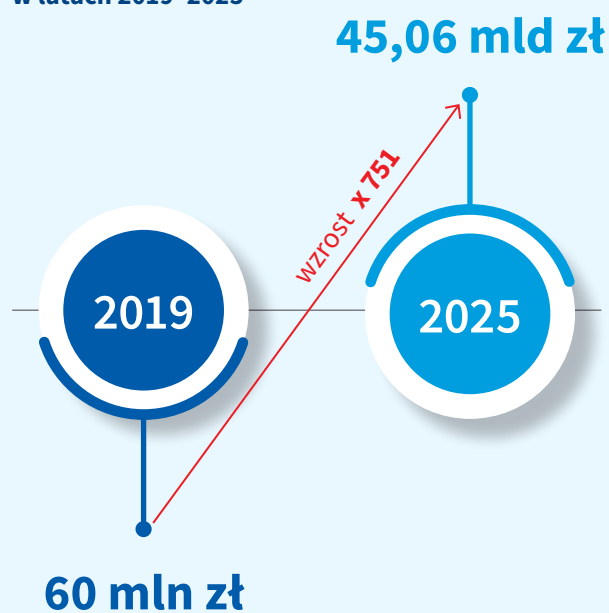
Ten dynamiczny przyrost pokazuje, jak szybko PPK zbudowały skalę oraz jak konsekwentnie zdobywają zaufanie pracodawców i pracowników.

TFI PZU od ponad 25 lat pozostaje jednym z kluczowych uczestników rynku finansowego, opierając działalność na stabilnym zapleczu kapitałowym i doświadczeniu Grupy PZU.

W czasie, gdy część instytucji działających na rynku emerytalnym zmieniała właścicieli, restrukturyzowała działalność lub wycofywała się z rynku, bezpieczeństwo i ciągłość działania nabierały szczególnego znaczenia.

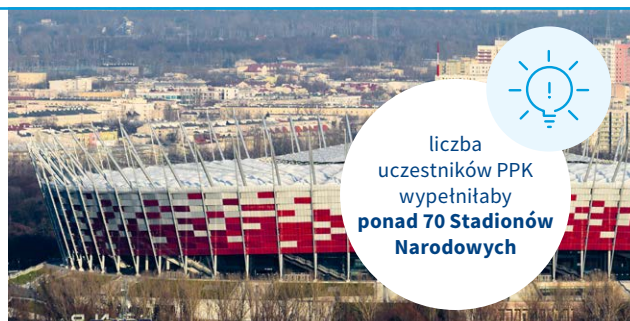
O skali i doświadczeniu TFI PZU w prowadzeniu PPK najlepiej świadczą dane obrazujące liczbę pracodawców i uczestników, którzy nam zaufali i powierzyli nam swoje oszczędności.

Dynamika wzrostu aktywów PPK w latach 2019–2025



PPK Program, który stał się powszechny

Rosnącą popularność PPK najlepiej pokazuje **liczba uczestników programu wynosząca na koniec 2025 roku 4,12 mln**, co odpowiada populacji, która wypełniłaby ponad 70 Stadionów Narodowych.



Aktywa PPK

Aktywa PPK: rok 2019 vs. 2025 (w mln zł)¹



INSTYTUCJA ZARZĄDZAJĄCA PPK	GRUDZIEŃ 2019 ROKU	↑ GRUDZIEŃ 2025 ROKU	UWAGI
PKO TFI	28,6	13 916,38	
TFI PZU	8,8	9 932,16	
Nationale-Nederlanden PTE	brak danych	4 417,50	
TFI Allianz Polska	2,6	3 978,09	
Goldman Sachs TFI	brak danych	3 124,06	
Pekao TFI	brak danych	2 585,98	
Uniq TFI	brak danych	1 599,76	brak raportowania za 2020 rok
Investors TFI	1,7	1 071,98	
Generali Investments TFI	1,9	825,46	
Santander TFI	2,4	738,32	
Esaliens TFI	1,7	633,97	
BNP Paribas TFI	brak danych	577,52	
Pocztalioń-Arka PTE	brak danych	563,54	
Vienna Life TUnŻ VIG	brak danych	436,28	brak raportowania za 2020 rok
PFR TFI	brak danych	435,61	
Millennium TFI	1,2	324,01	
NN Investment Partners TFI	10,4	brak danych	przejęcie → Goldman Sachs TFI
Aviva Investors Poland TFI	3,7	brak danych	przejęcie → TFI Allianz Polska
Skarbiec TFI	0,1	brak danych	przejęcie → PFR TFI
Aegon PTE	brak danych	brak danych	przejęcie → Pocztalioń-Arka PTE
AXA TFI	brak danych	brak danych	przejęcie → Uniq TFI
BPS TFI	brak danych	brak danych	
Compensa TUnŻ VIG	brak danych	brak danych	przejęcie → Vienna Life TUnŻ VIG
RAZEM	63,1	45 160,62	

Liczba rachunków PPK²

Liczba aktywnych rachunków PPK wynosi 5,09 mln i jest wyraźnie wyższa niż liczba uczestników programu, co pokazuje, że wielu pracowników posiada więcej niż jeden rachunek PPK.



To jedna z kluczowych zalet programu – można uczestniczyć jednocześnie w PPK u kilku pracodawców.

Rosnąca partycypacja w PPK²

Poziom partycypacji w PPK wynosi 57,1%, co oznacza, że ponad połowa osób zatrudnionych w podmiotach objętych programem aktywnie w nim uczestniczy.

Tylko w 2025 roku do PPK w TFI PZU przystąpiło prawie 150 tys. osób, a w samym styczniu 2026 roku – ponad 20 tys. osób. Obecnie ponad 1 mln osób oszczędza w ramach PPK w TFI PZU!

Liczba uczestników PPK w Polsce²

ponad
5 mln
aktywnych
rachunków PPK

poziom
partycypacji
w PPK wg PFR:
57,2%²

Liczba uczestników PPK w TFI PZU



obecnie
ponad **1 mln**
uczestników!

(dane z 6 lutego
2026 roku)

2025 rok
+150 tys.
osób

styczeń – luty
2026 roku
+39 tys.
osób

¹ Portal Analizy.pl: dane dotyczące aktywów PPK – stan na 31 grudnia 2025 roku; dane dotyczące aktywów funduszy inwestycyjnych – stan na 31 grudnia 2019 roku.
² PFR Portal PPK. „Biuletyn miesięczny Pracowniczych Planów Kapitałowych”, nr 1 (51) – styczeń 2026.

Koszty zarządzania PPK



Na rynku PPK działa obecnie **16 instytucji finansowych**, a **średnia opłata za zarządzanie wynosi 0,37%**. Dane pokazują jednak wyraźne różnice pomiędzy poziomem kosztów u poszczególnych dostawców PPK.¹



TFI PZU oferuje jedną z najniższych średnich opłat za zarządzanie na rynku – 0,22%, istotnie mniej niż średnia rynkowa.

W długim horyzoncie czasowym koszty zarządzania istotnie wpływają na wartość oszczędności zgromadzonych w PPK.

WAŻNE

Nawet niewielkie różnice w opłatach mogą obniżyć wypracowany zysk. Niższe koszty oznaczają, że większa część wpłat pozostaje na rachunku uczestnika i pracuje na jego przyszłe bezpieczeństwo finansowe.



Wysokość opłat za zarządzanie PPK¹

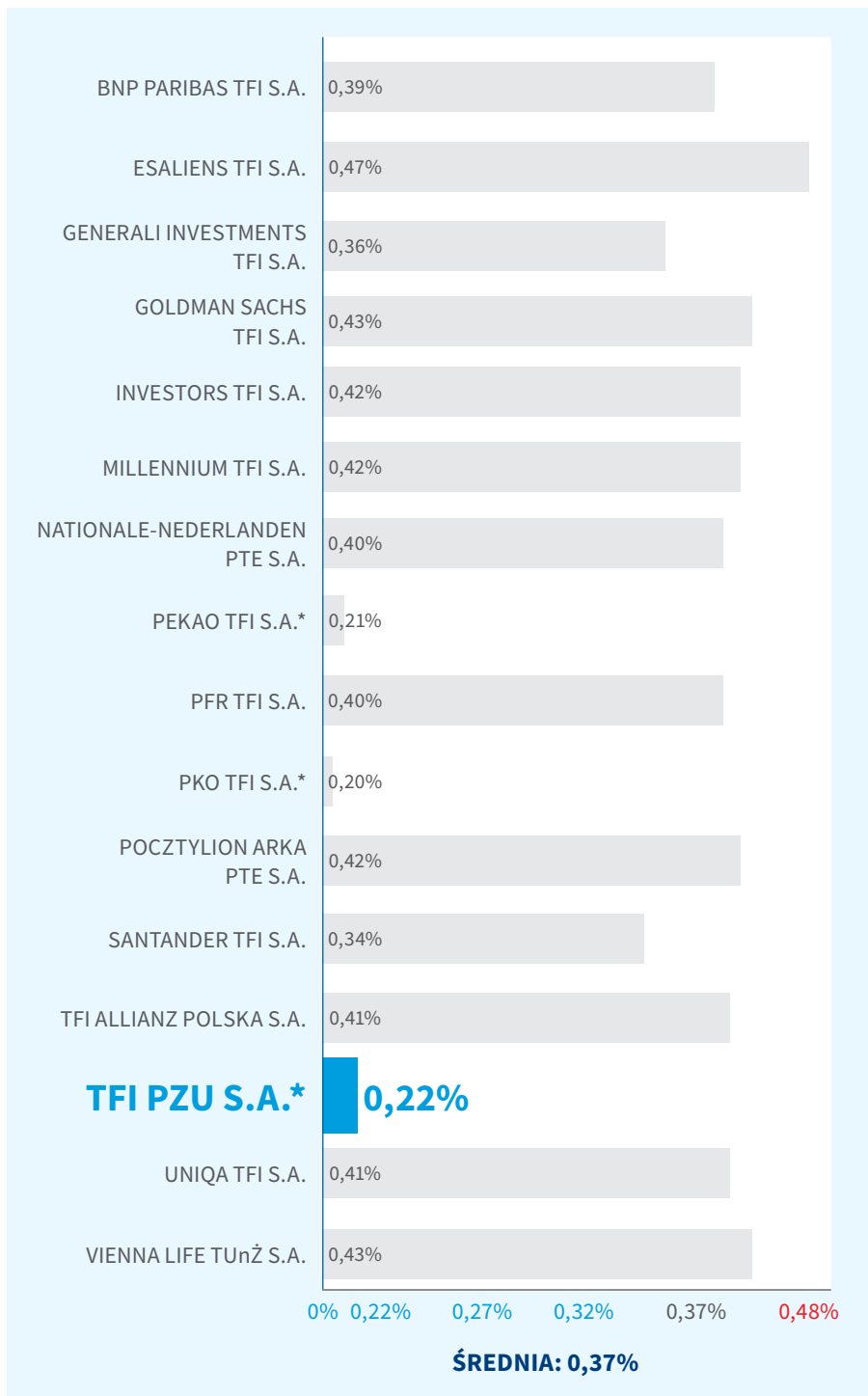
16
instytucji
finansowych
na rynku
PPK

średnia
opłata **TFI PZU**
za zarządzanie:
0,22%

średnia
opłata
za zarządzanie:
0,37%

¹ PFR Portal PPK. „Biuletyn miesięczny Pracowniczych Planów Kapitałowych”, nr 2 (52) – luty 2026.

Średnie opłaty za zarządzanie PPK¹



* Opłaty obowiązujące po zmianach związanych z art. 49 ust. 5 ustawy z dnia 14 października 2018 r. o PPK.

Przedstawiane dane zawierają średnie wartości opłaty za zarządzanie w funduszach zdefiniowanej daty, oferowanych przez poszczególne instytucje finansowe zarządzające PPK.

Opracowanie zostało przygotowane przez PFR Portal PPK w dniu 4 lutego 2026 roku.

¹ PFR Portal PPK. „Biuletyn miesięczny Pracowniczych Planów Kapitałowych”, nr 2 (52) – luty 2026.



Udział TFI PZU w rynku PPK



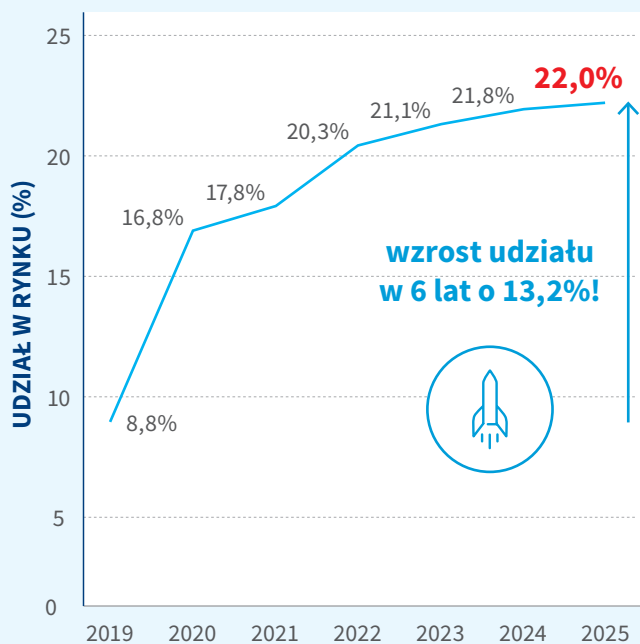
Udział TFI PZU w segmencie PPK konsekwentnie rośnie, poprzez zwiększanie aktywów.

Od 2019 roku, gdy nasz udział wynosił **8,8%**, systematycznie umacniamy pozycję: **w 2025 roku nasz udział w rynku PPK to 22,0%** – blisko ¼ umów o zarządzanie została zawarta z TFI PZU.

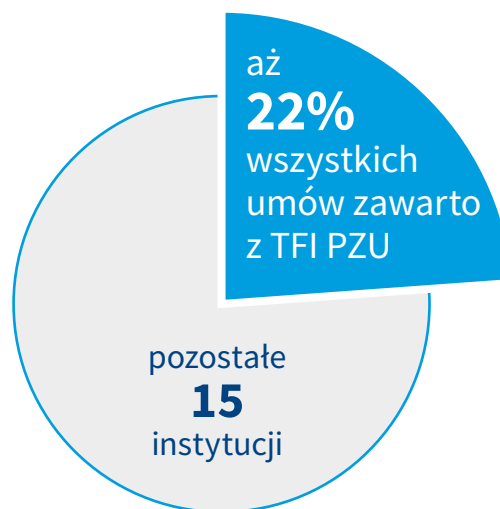


Ten wzrost nie był jednorazowy, lecz następował rok po roku, **odzwierciedlając zaufanie pracodawców i uczestników programu, którzy wybrali TFI PZU jako stabilnego partnera w długoterminowym oszczędzaniu.**

Konsekwentny wzrost udziału TFI PZU w rynku PPK



Niemal ¼ umów o zarządzanie PPK została podpisana z TFI PZU



Klienci PPK w TFI PZU



Od początku funkcjonowania PPK
ponad 112 tys. pracodawców zawarło z TFI PZU umowę o zarządzanie PPK.

Liczba obsługiwanych pracodawców potwierdza silną pozycję TFI PZU na rynku PPK. Za tym wynikiem stoją konkretne działania:



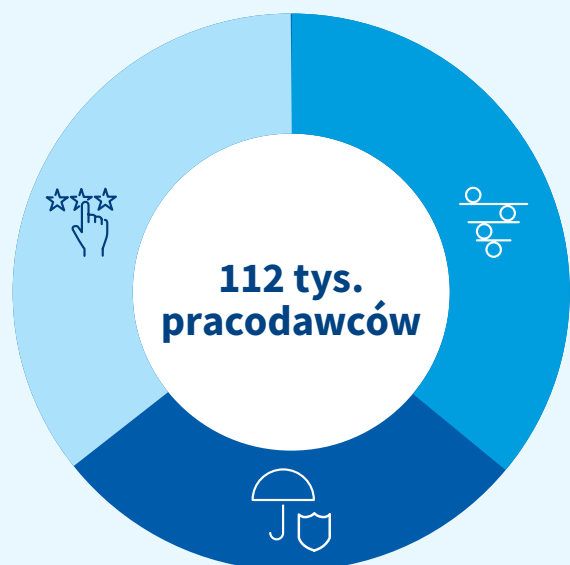
stabilność procesów,



jakość obsługi,



długoterminowe bezpieczeństwo środków powierzanych nam przez pracodawców i uczestników programu.



Wyniki inwestycyjne PPK



PPK miały nietatwy start, ale z czasem stały się niekwestionowaną gwiazdą. Powód?
PPK stały się jednym z kluczowych narzędzi długoterminowego oszczędzania w Polsce.

Uczestnicy PPK korzystają zarówno z wyników inwestycyjnych funduszy (opartych na akcjach i obligacjach), jak i z dopłat od pracodawcy oraz państwa. To połączenie mechanizmu rynkowego i systemu dopłat wpływa na długoterminowy efekt oszczędzania. Od początku funkcjonowania PPK na całkowity zysk uczestników wpływały oba te czynniki.

Na fali akcyjnej i obligacyjnej hossy

Rynki finansowe z jednej strony mają swoje cykle rozwojowe, a z drugiej są wrażliwe na tzw. czarne łabędzie, czyli **niemożliwe do przewidzenia zdarzenia o wielkiej skali, które mają istotne konsekwencje dla gospodarki i naszych portfeli**. Start PPK przypadł na końcówkę 2019 roku – mocniejszą na globalnych rynkach, a relatywnie słabszą dla warszawskiej giełdy i krajowych obligacji. Niedługo później rynek finansowy przyszło się jednak zmierzyć

z dwoma ogromnymi wyzwaniem: **pandemią COVID-19 (2020 rok) i wybuchem wojny w Ukrainie (2022 rok)**. To, co wówczas wydawało się finansowym (i nie tylko) końcem świata, ostatecznie okazało się początkiem okresu podwyższonej niepewności i zmienności, z którym rynki nauczyły się funkcjonować. **Długoterminowy trend wzrostu wartości oszczędności w PPK utrzymał się**. Jesienią 2022 roku rozpoczęła się hossa obejmująca swoim zasięgiem zarówno giełdy, jak i rynki obligacji.

Od turbulencji do rekordów – historia rynkowa PPK (2019–2025)

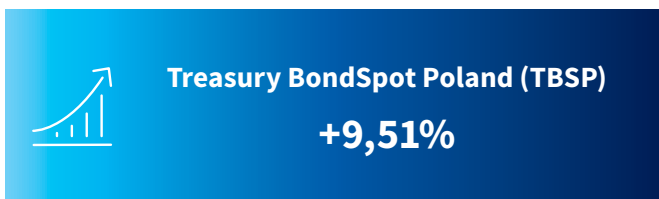


Najlepszy okres od lat

W 2023 roku światowe giełdy – w tym warszawska – zaliczyły najlepszy okres od lat. Doskonale wypadły także polskie obligacje skarbowe, a większość krajowych funduszy dłużnych osiągnęła dwucyfrowe stopy zwrotu i pokonała nawet najbardziej atrakcyjne lokaty. W 2024 roku bezkonkurencyjne okazały się akcje amerykańskie – cały czas napędzane przez spółki powiązane z rewolucją sztucznej inteligencji, a wobec słabszego zachowania głównych indeksów europejskich honoru warszawskiego parkietu broniły małe i średnie spółki. Flagowy indeks polskich obligacji odrobił okres gwałtownych, „pandemiczno-wojennych” spadków, a finalnie lepsze wyniki miały obligacje o bezpieczniejszym profilu.

Nowe rekordy

W 2025 roku indeks szerokiego rynku akcji w Polsce (WIG) wielokrotnie ustanawiał nowe rekordy i osiągnął najlepszy rezultat od niemal trzech dekad, do czego przyczynił się masowy powrót inwestorów zagranicznych nad Wisłę. Imponujące wyniki obserwowaliśmy też na rynku polskich obligacji skarbowych, a indeks Treasury BondSpot Poland (TBSP) wzrósł o **9,51%**.



Zyski z tzw. systemowych dopłat



Wszystkie fundusze zdefiniowanej daty działające w ramach PPK zakończyły swoje pierwsze sześć lat działalności z solidnymi, dwucyfrowymi wynikami.

Realny zysk dla uczestników PPK wyraźnie przekroczył to, co udało się uzyskać na rynkach kapitałowych. **To zastuga zapisanych w ustawie o PPK dopłat od pracodawcy (dodatkowe 1,5% wynagrodzenia) oraz państwa (z Funduszu Pracy) (250 zł na powitanie i 240 zł co roku dla osób, które spełniły określone warunki).** Dopłaty do PPK to tzw. dopalacz w czasie hossy – tak jak obecnie – a zarazem poduszka bezpieczeństwa na wypadek rynkowych turbulencji.



Stopy zwrotu w pełnych okresach kalendarzowych¹

25 lat doświadczenia w zarządzaniu aktywami wyróżnia nas na tle konkurencji.

Subfundusz	2020 r.	2021 r.	2022 r.	2023 r.	2024 r.	2025 r.	TFI PZU od początku działalności*	Średnia dla grupy od początku działalności**
PPK inPZU 2025	10,10%	-2,70%	-5,68%	16,57%	4,86%	11,01%	42,80%	41,03%
PPK inPZU 2030	14,00%	2,09%	-7,49%	19,65%	5,05%	14,65%	61,34%	59,94%
PPK inPZU 2035	18,06%	7,19%	-8,88%	23,33%	5,43%	18,34%	85,30%	80,82%
PPK inPZU 2040	18,06%	7,70%	-9,00%	23,70%	5,41%	21,29%	91,28%	91,31%
PPK inPZU 2045	23,48%	12,12%	-11,09%	27,54%	5,87%	22,88%	113,14%	104,07%
PPK inPZU 2050	23,00%	11,97%	-11,52%	27,76%	6,00%	24,44%	114,26%	108,34%
PPK inPZU 2055	22,67%	12,27%	-11,41%	27,58%	5,92%	24,22%	112,52%	106,89%
PPK inPZU 2060	22,29%	12,49%	-12,20%	27,35%	5,66%	24,29%	103,74%	106,85%
PPK inPZU 2065	-	13,16%	-13,72%	25,28%	4,23%	23,53%	57,50%	68,83%

* PPK inPZU 2025–2050 – 01.10.2019 r., PPK inPZU – 2055–2060 – 17.10.2019 r., PPK inPZU 2065 – 04.01.2021 r.

** Średnia grupy 2030–2050 – 12.08.2019 r., Średnia grupy 2025, 2055, 2060 – 09.09.2019 r., Średnia grupy 2065 – 04.01.2021 r.

¹ Serwis inPZU (in.pzu.pl). Dane na 31 grudnia 2025 roku.

Korzyści z uczestnictwa w PPK



Uczestnik, który rozpoczął oszczędzanie w PPK, zgromadził środki nie tylko z własnych wpłat, ale **skorzystał też z dopłat pracodawcy i państwa, które istotnie zwiększyły wartość rachunku PPK.**

W praktyce oznacza to, że na każdą wpłaconą przez pracownika złotówkę przypadają dodatkowe środki od pracodawcy i państwa, a cała suma była inwestowana przez kolejne lata.



Grafiki na kolejnych stronach najlepiej pokazują, **ile realnie zyskuje uczestnik PPK, bez względu na wysokość zarobków.** Warto odszukać w nich schemat opracowany dla uczestnika w naszym wieku i sprawdzić, **ile byśmy zyskali, nie rezygnując z PPK.**



Trzy źródła wpłat na rachunek PPK



PRACOWNIK

wpłata **2%**
+ możliwa dodatkowa
wpłata do **2%**



PRACODAWCA

wpłata **1,5%**
+ możliwa dodatkowa
wpłata do **2,5%**



PAŃSTWO

250 zł wpłata powitalna
+ **240 zł** dopłaty rocznej



EFEKT INWESTOWANIA



**PRACOWNICZE
PLANY
KAPITAŁOWE**

Efekt sześciu lat oszczędzania w PPK

Sprawdź, ile zyskuje uczestnik PPK, a ile traci osoba, która zrezygnowała z uczestnictwa w PPK.



Przyjęte w symulacji wynagrodzenie minimalne i średnie zostało ustalone na podstawie danych Głównego Urzędu Statystycznego (GUS) z lat 2020–2025. W każdym roku do obliczeń przyjmowaliśmy poziom minimalnego oraz średniego wynagrodzenia obowiązującego w danym roku. Kwota pokazana w przykładzie (3588 zł lub 7020 zł) to uśredniona wartość z całego analizowanego okresu.

Wiek 25 | Subfundusz PPK inPZU 2060

– porównanie wariantów



Wariant: **minimalne wynagrodzenie 3588 zł**

Twoje wpłaty
5014 zł

Razem masz
14 945 zł

Skąd się wzięła reszta?



Dopłata
od pracodawcy
i państwa

5211 zł



Zysk
wypracowany
przez TFI

4720 zł



Zyskałaś/eś

+9931 zł
(+198%)

Wariant: **średnia krajowa 7020 zł**

Twoje wpłaty
9842 zł

Razem masz
27 340 zł

Skąd się wzięła reszta?



Dopłata
od pracodawcy
i państwa

8832 zł



Zysk
wypracowany
przez TFI

8666 zł



Zyskałaś/eś

+17 498 zł
(+178%)

Wiek 30 | Subfundusz PPK inPZU 2055

– porównanie wariantów



Wariant: **minimalne wynagrodzenie 3588 zł**

Twoje wpłaty
5014 zł

Razem masz
15 039 zł

Skąd się wzięła reszta?



Dopłata
od pracodawcy
i państwa

5211 zł



Zysk
wypracowany
przez TFI

4814 zł



Zyskałaś/eś

+10 025 zł
(+200%)

Wariant: **średnia krajowa 7020 zł**

Twoje wpłaty
9842 zł

Razem masz
27 512 zł

Skąd się wzięła reszta?



Dopłata
od pracodawcy
i państwa

8832 zł



Zysk
wypracowany
przez TFI

8838 zł



Zyskałaś/eś

+17 670 zł
(+180%)

Wiek 35 | Subfundusz PPK inPZU 2050

– porównanie wariantów



Wariant: **minimalne wynagrodzenie 3588 zł**

Twoje wpłaty
5014 zł

Razem masz
15 071 zł

Skąd się wzięła reszta?



Dopłata
od pracodawcy
i państwa

5211 zł



Zysk
wypracowany
przez TFI

4846 zł



Zyskałaś/eś **+10 057 zł**
(+201%)

Wariant: **średnia krajowa 7020 zł**

Twoje wpłaty
9842 zł

Razem masz
27 572 zł

Skąd się wzięła reszta?



Dopłata
od pracodawcy
i państwa

8832 zł



Zysk
wypracowany
przez TFI

8898 zł



Zyskałaś/eś **+17 730 zł**
(+180%)

Wiek 40 | Subfundusz PPK inPZU 2045

– porównanie wariantów



Wariant: **minimalne wynagrodzenie 3588 zł**

Twoje wpłaty
5014 zł

Razem masz
14 903 zł

Skąd się wzięła reszta?



Dopłata
od pracodawcy
i państwa

5211 zł



Zysk
wypracowany
przez TFI

4678 zł



Zyskałaś/eś **+9889 zł**
(+197%)

Wariant: **średnia krajowa 7020 zł**

Twoje wpłaty
9842 zł

Razem masz
27 261 zł

Skąd się wzięła reszta?



Dopłata
od pracodawcy
i państwa

8832 zł



Zysk
wypracowany
przez TFI

8587 zł



Zyskałaś/eś **+17 419 zł**
(+177%)

Wiek 45 | Subfundusz PPK inPZU 2040

– porównanie wariantów



Wariant: **minimalne wynagrodzenie 3588 zł**

Twoje wpłaty
5014 zł

Razem masz
14 298 zł

Skąd się wzięła reszta?



Dopłata
od pracodawcy
i państwa

5211 zł



Zysk
wypracowany
przez TFI

4073 zł



Zyskałaś/eś **+9284 zł**
(+185%)

Wariant: **średnia krajowa 7020 zł**

Twoje wpłaty
9842 zł

Razem masz
26 156 zł

Skąd się wzięła reszta?



Dopłata
od pracodawcy
i państwa

8832 zł



Zysk
wypracowany
przez TFI

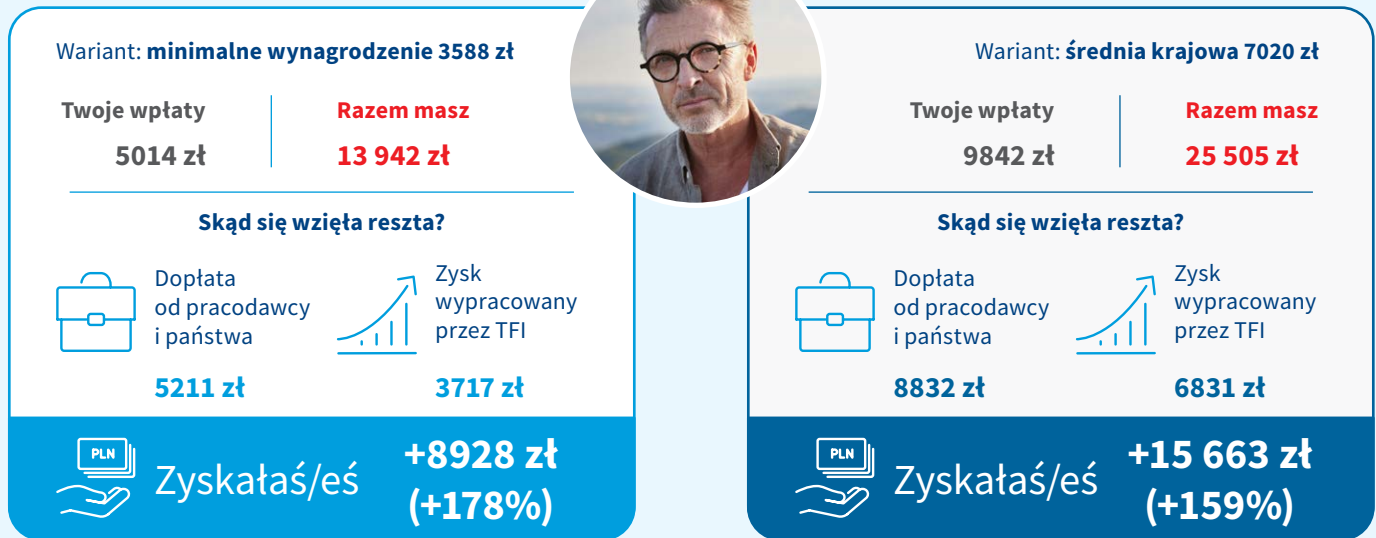
7482 zł



Zyskałaś/eś **+16 314 zł**
(+166%)

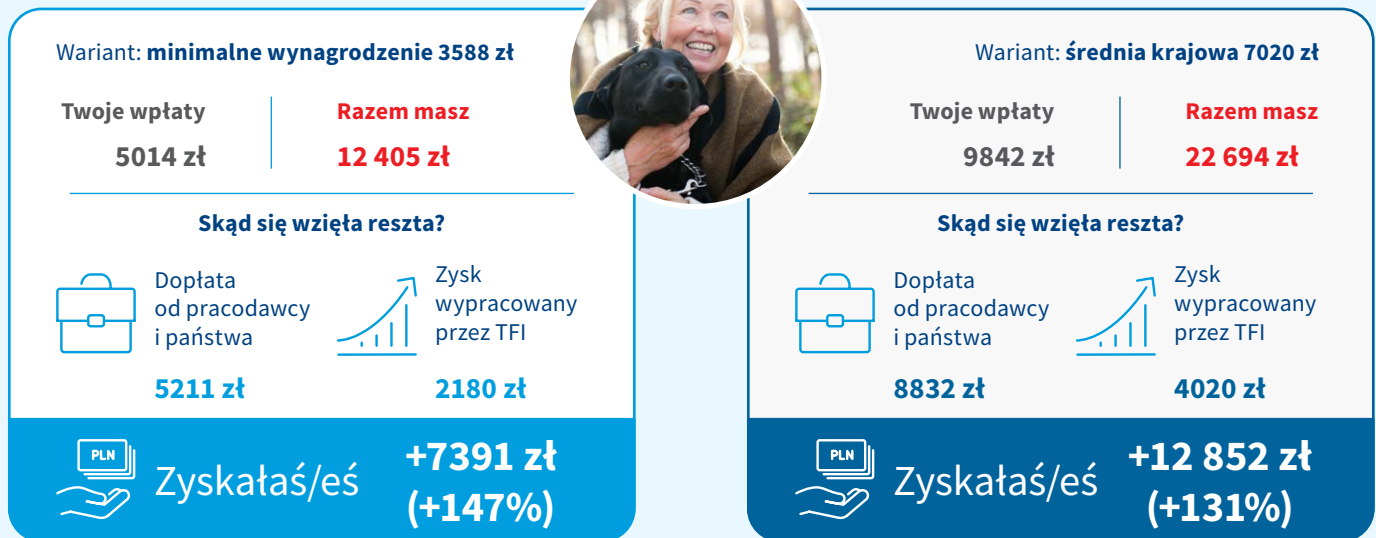
Wiek 50 | Subfundusz PPK inPZU 2035

– porównanie wariantów



Wiek 55 | Subfundusz PPK inPZU 2025

– porównanie wariantów



Założenia

- 1) Zakup jednostek w każdym 1. dniu miesiąca (w razie braku wyceny w danym dniu, zakup według wyceny z ostatniego dnia roboczego), od 1 stycznia 2020 roku do 1 grudnia 2025 roku.
- 2) Wartość końcowa rachunku na dzień 31 grudnia 2025 roku.
- 3) Przyjęte w symulacji wynagrodzenie minimalne i średnie zostało ustalone na podstawie danych GUS z lat 2020–2025. W każdym roku do obliczeń przyjmowaliśmy poziom minimalnego oraz średniego wynagrodzenia obowiązującego w danym roku. Kwota pokazana w przykładzie (3588 zł lub 7020 zł) to uśredniona wartość z całego analizowanego okresu.
- 4) Każdy z uczestników miał wpłatę powitalną 250 zł i dopłaty roczne w wysokości 1200 zł (uzyskane przez 5 lat po 240 zł za każdy rok).

PPK dla młodych seniorów



Wielu pracowników po 55. roku życia myśli: „W moim wieku PPK się już nie opłaca... to program dla młodych”.

Tymczasem rzeczywiste stany rachunków uczestników PPK w wieku 55+ pokazują coś zupełnie innego.




Przy krótszym horyzoncie oszczędzania to nie wynik inwestycyjny odgrywa główną rolę, lecz **konstrukcja PPK – dopłaty pracodawcy i państwa, które podwajają wartość oszczędności.**

Najlepiej widać to na przykładzie **uczestnika PPK, który w 2020 roku miał 55 lat, oszczędza w TFI PZU od stycznia 2020 roku i zarabia 6914,12 zł brutto.**

Innymi słowy – ponad połowa pieniędzy na rachunku to **środki, których sam nie wpłacił:**



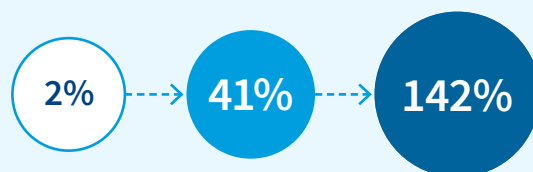
Przykład uczestnika PPK w wieku 55+, który zarabia 6914 zł brutto

	wpłaty pracownika od stycznia 2020 roku	6257 zł
	wpłaty pracodawcy + dopłaty od państwa	6143 zł
	stan rachunku PPK na 31 grudnia 2025 roku (wraz z wypracowanym zyskiem)	15 136 zł

WAŻNE

Uczestnik PPK w wieku 55+ zyskał 8879 zł ponad własne wpłaty, czyli aż **142%**.

Jego wpłaty (2%) to tylko 41% salda rachunku.



Dlaczego ludzie myślą, że „po pięćdziesiątce piątce nie warto”



MIT 1: „Za późno, żeby coś uzbierać”

FAKT

Na przykładzie rzeczywistego uczestnika PPK w TFI PZU – po pięciu latach na rachunku PPK jest **15 tys. zł**, mimo że sam (jako pracownik) wpłacił tylko 6 tys. zł.



MIT 3: „To jakieś grosze”

FAKT

Dopłaty od pracodawcy i państwa na prezentowanym przykładzie wyniosły **ponad 6 tys. zł** – to **drugie tyle** co wpłacił sam pracownik.



MIT 2: „Nie chcę ryzykować na starość”

FAKT

Fundusz dla osób w wieku 55+ inwestuje powierzone środki przede wszystkim w obligacje, czyli instrumenty o niskim ryzyku inwestycyjnym. Nawet gdyby zysk z inwestowania środków w PPK nie był spektakularny, to **liczy się wzrost oszczędności dzięki dopłatom pracodawcy i państwa.**



Te fakty to najlepszy dowód, że uczestnictwo w PPK opłaca się bez względu na wiek.
Zanim podejmiemy decyzję o rezygnacji z dodatkowych oszczędności, warto policzyć na swoim przykładzie i swoich zarobkach, z czego rezygnujemy.

Rozwiązanie dla najmniej zarabiających

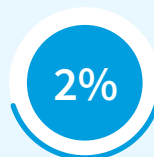
Uczestnik PPK może **obniżyć wysokość swojej wpłaty z 2% do 0,5%**, jeśli jego zarobki nie przekraczają **120%** minimalnego wynagrodzenia w danym miesiącu.



Obniżenie wpłaty pracownika nie powoduje obniżenia wpłaty pracodawcy – ta w dalszym ciągu wynosi 1,5%.

Wniosek o obniżenie wpłaty należy zgłosić do osób obsługujących PPK u pracodawcy.

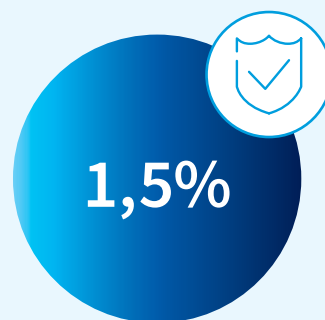
MOŻLIWA WPŁATA PRACOWNIKA



ALBO



GWARANTOWANA WPŁATA PRACODAWCY



Autozapis do PPK



Kolejny autozapis do PPK już w 2027 roku

Na czym polega autozapis do PPK?

Pracownik, który zrezygnował z dokonywania wpłat do PPK, zostaje ponownie zapisany do PPK.



Autozapisy do PPK następują co 4 lata. Pierwszy autozapis do PPK miał miejsce 1 kwietnia 2023 roku.



Zgodnie z ustawą następny, **drugi autozapis do PPK nastąpi 1 kwietnia 2027 roku.**

Zgodnie z ustawą o PPK każdy pracodawca ma obowiązek:

1

do 28 lutego 2027 roku poinformować pracowników, którzy złożyli wcześniej deklaracje rezygnacji z wpłat do PPK, **o konieczności zawarcia w ich imieniu umowy o prowadzenie PPK** i dokonywania za nich wpłat do PPK od 1 kwietnia 2027 roku, oraz

2

naliczać i od 1 kwietnia 2027 roku dokonywać za tych pracowników wpłat do PPK, chyba że pracownicy ci ponownie złożą deklarację rezygnacji z wpłat do PPK.

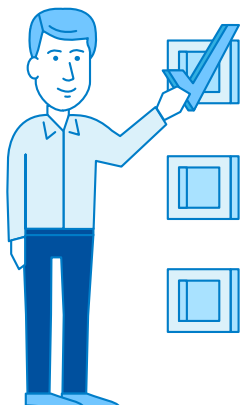
Kluczowe terminy dotyczące autozapisu do PPK

ZOBOWIĄZANIE	TERMIN
Do kiedy należy poinformować pracowników o autozapisie do PPK?	do 28 lutego 2027 roku
Do kiedy są ważne dotychczas złożone deklaracje rezygnacji z wpłat do PPK?	do 28 lutego 2027 roku
Od kiedy pracownik może złożyć deklarację rezygnacji z wpłat do PPK, aby nie zostać objętym autozapisem?	od 1 marca 2027 roku
Od kiedy należy przekazywać wpłaty z tytułu PPK do TFI PZU SA?	od 1 kwietnia 2027 roku



TFI PZU kompleksowo wspiera pracodawców i pracowników w procesie autozapisu do PPK

Autozapis do PPK w 2027 roku to obowiązek ustawowy, a sprawnie przeprowadzony i odpowiednio zorganizowany **nie będzie stanowić istotnego obciążenia dla pracodawcy.**



TFI PZU zapewnia pełne wsparcie na każdym etapie przygotowań i realizacji autozapisu do PPK – tak, aby proces przebiegł:

- ✓ terminowo,
- ✓ bezpiecznie,
- ✓ i bez komplikacji.



Z wyprzedzeniem wspieramy przygotowania do autozapisu do PPK

Już jesienią 2026 roku rozpoczniemy kampanię informacyjną dotyczącą autozapisu do PPK. Dzięki temu pracodawcy i pracownicy otrzymają odpowiednio wcześniej aktualne i kompleksowe informacje oraz jasne wskazówki dotyczące całego procesu.

W ramach wsparcia zapewnimy:



SPECJALNĄ STRONĘ INTERNETOWĄ

aktualne źródło wiedzy o autozapisie do PPK, zawierające **praktyczne wskazówki i odpowiedzi na najczęstsze pytania,**



SZKOLENIA ONLINE I STACJONARNE

dopasowane do potrzeb osób zatrudnionych oraz działów kadr i płac – odpowiedzialnych za obsługę PPK,



WSPARCIE INFOLINI

bieżąca pomoc dla pracodawców i pracowników w zakresie formalności oraz obsługi procesu,



WSPÓLNE SZKOLENIA ZE SPÓŁKĄ PFR PORTAL PPK

dodatkowe wzmocnienie merytoryczne i spójność komunikacji.



Współpraca z TFI PZU



Skala działań, która ma znaczenie

Jednym z kluczowych elementów wsparcia, jakie zapewniamy w TFI PZU, są **regularne szkolenia stacjonarne i online, dostępne przez cały rok**. Prowadzimy je w każdym miesiącu, a lista i terminy szkoleń online są dostępne na stronie in.pzu.pl w zakładce PPK. Dzięki temu zarówno kadry, jak i pracownicy mają stały i łatwy dostęp do wiedzy.

W 2025 roku odwiedziliśmy **540 pracodawców**. Przeprowadziliśmy **115 szkoleń online** dla pracodawców i pracowników. Część z nich organizowaliśmy wspólnie ze spółką **PFR Portal PPK**, zapewniając uczestnikom szersze spojrzenie – zarówno z perspektywy instytucji zarządzającej, jak i podmiotu nadzorującego program PPK.

Wsparcie szkoleniowe w 2025 roku. Jesteśmy dostępni, co pokazują poniższe liczby:

540
spotkań
u pracodawców



STACJONARNIE



ONLINE

115
szkoleń
zdalnych



Nie zwalniamy tempa. Kontynuujemy naszą obecność u pracodawców, bo wiemy, że **spotkania i dyżury stacjonarne pomagają skutecznie przekazywać wiedzę i podjąć świadomą decyzję o uczestnictwie w PPK.**

Szkolenia traktujemy jako praktyczne wsparcie dla pracodawców w bieżącej obsłudze PPK

– szczególnie w momentach najbardziej wymagających dla zespołów HR, takich jak zatrudnianie nowych pracowników czy zmiany organizacyjne i administracyjne. Pomagają one również odpowiadać na pojawiające się pytania i wątpliwości uczestników.



Solidne podstawy od pierwszego dnia

Naszą **bezpłatną** ofertę szkoleniową otwiera podstawowe **szkolenie z zasad PPK zakończone certyfikatem dla osoby w nim uczestniczącej.** To rozwiązanie stworzone z myślą o osobach nowo zatrudnionych, które dopiero poznają zasady funkcjonowania programu.

Dla zespołów HR to wymierna korzyść – **szkolenie w znacznym stopniu ułatwia proces zatrudnienia nowego pracownika, zapewniając spójne, rzetelne i zrozumiałe wprowadzenie do PPK.** Certyfikat uczestnictwa potwierdza, że pracownik zapoznał się z podstawowymi zasadami programu, co ułatwia dalszą komunikację i ogranicza liczbę powtarzających się pytań. Nasze szkolenia to również wsparcie pracodawców w wypełnieniu obowiązku informacyjnego wobec pracowników w kwestii PPK.



Praktyczne wsparcie dla zespołów HR

Kolejnym etapem ścieżki szkoleń są **bezpłatne** praktyczne kursy dla administratorów PPK, skierowane bezpośrednio do osób zajmujących się obsługą programu po stronie pracodawcy. Szkolenia te koncentrują się na codziennej pracy z PPK – **od obsługi wpłat i dokumentacji, przez realizację obowiązków informacyjnych, aż po sytuacje nietypowe, które w praktyce pojawiają się w każdej organizacji.**

Kursy dla zespołów HR zapewniają osobom obsługującym PPK merytoryczną wiedzę, która wykracza poza podstawowe informacje o PPK – co pomaga w rozwiązywaniu życiowych sytuacji pracowników.



Edukacja dopasowana do potrzeb pracowników

Równoległe prowadzimy szkolenia skierowane bezpośrednio do pracowników, które obejmują zagadnienia najczęściej budzące wątpliwości. Dotyczą one m.in. **zasady dziedziczenia środków w PPK, dostępu do oszczędności przez serwis inPZU, decyzji o uczestnictwie w PPK po 55. roku życia oraz sposobu wypłaty oszczędności.**



Szkolenia w 2026 roku

W 2026 roku planujemy **dalszy rozwój oferty szkoleniowej,** odpowiadając na zmieniające się potrzeby pracodawców i pracowników oraz poruszając tematy, które najczęściej pojawiają się w codziennej obsłudze PPK. **Nowe szkolenia będą sukcesywnie dodawane do harmonogramu, zapewniając wsparcie przez cały rok.**

Zachęcamy zarówno zespoły HR, jak i pracowników do regularnego odwiedzania strony in.pzu.pl (zakładka „PPK”), aby na bieżąco korzystać z przygotowanych przez nas materiałów i spotkań online.

Harmonogram szkoleń aktualizujemy na początku każdego miesiąca. To podejście pozwala planować udział w szkoleniach z wyprzedzeniem i traktować je jako **stały element wsparcia w obsłudze PPK,** a nie jako jednorazowe wydarzenie.

Akademia Finansów Osobistych

Akademia Finansów Osobistych to cykl bezpłatnych spotkań online, który **uzupełnia naszą ofertę szkoleń związanych z PPK o praktyczną edukację finansową** i wiedzę o zasadach funkcjonowania systemu emerytalnego w Polsce.

Udział w akademii pomaga pracownikom podejmować decyzje z myślą o swojej przyszłości finansowej.

W 2025 roku zorganizowaliśmy **dwie edycje akademii** – wiosenną i jesienną. Łącznie wzięto w nich udział **ponad 8,5 tysiąca pracowników** firm, dla których prowadzimy PPK.

Program obejmował zagadnienia związane z:



systemem emerytalnym,



oszczędzaniem,



inwestowaniem,



przygotowaniem do przejścia na emeryturę.



Zaproszeni goście to **uznani eksperci rynku finansowego**, którzy tłumaczą złożone zagadnienia w przystępny sposób.

Dla pracodawców akademia stanowi **realne wsparcie dla zespołów HR**, pomagając budować świadomość finansową pracowników.



Już teraz **pracujemy nad nowymi tematami**, aby edycja Akademii Finansów Osobistych w 2026 roku była równie wartościowa. Informacje o nowych terminach spotkań opublikujemy na stronie in.pzu.pl w zakładce „PPK”.



PAKIET WYŻSZA EMERYTURA (PWE)



Indywidualne konto emerytalne (IKE) i indywidualne konto zabezpieczenia emerytalnego (IKZE) w TFI PZU – dla tych, którzy oczekują więcej

Pakiet Wyższa Emerytura to dodatkowa możliwość oszczędzania na najbliższy czas lub na odległą przyszłość.



W 2025 roku około 2,5 mln osób przekroczyło próg podatkowy **32%**. Dla wielu z nich może to oznaczać konieczność dopłaty przy rozliczeniu PIT.

W tej sytuacji pomocny może się okazać jeden z produktów PWE – IKZE, dzięki któremu można uzyskać realną korzyść podatkową: zwrot podatku nawet do około **3300 zł** za ubiegły rok.

Pakiet Wyższa Emerytura składa się z:

- ✓ indywidualnego konta zabezpieczenia emerytalnego (IKZE),
- ✓ indywidualnego konta emerytalnego (IKE),
- ✓ pracowniczego planu oszczędnościowego (PPO).



Jeśli chcesz dowiedzieć się więcej lub uruchomić PWE w swojej firmie, skontaktuj się z nami: pwe@pzu.pl.



Pakiet Wyższa Emerytura to idealne uzupełnienie PPK.

IKE i IKZE TFI PZU



Trzy lata z rzędu (w roku: 2023, 2024 i 2025)

IKE i IKZE TFI PZU

zostało uznane przez Analizy Online
za najlepsze w swojej kategorii

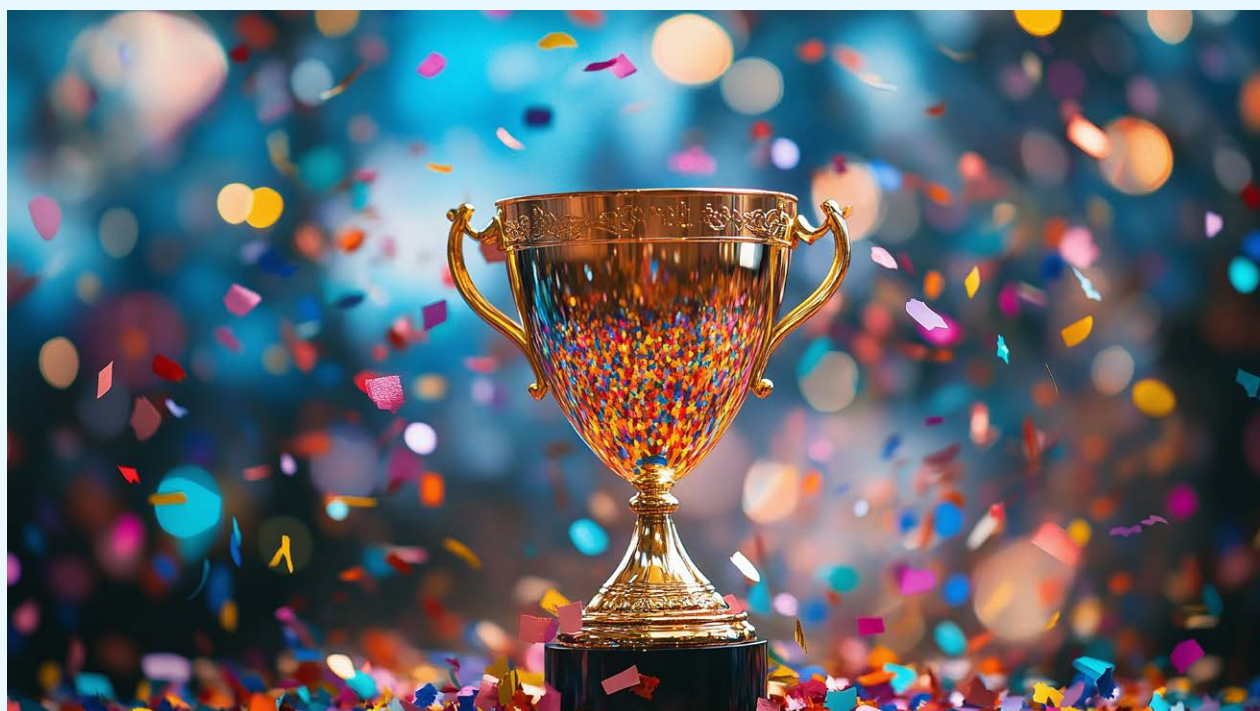
– dzięki dobrym wynikom, niskim opłatom
i atrakcyjnej ofercie.



**Indywidualne konto emerytalne 2025 oraz Indywidualne konto
zabezpieczenia emerytalnego 2025**

NAJLEPSZE IKE i IKZE według Analizy Online.

Doceniono nas za: **efektywność, koszty oraz ofertę.**



Zaloguj się do inPZU



Sprawdź swoje oszczędności w PPK

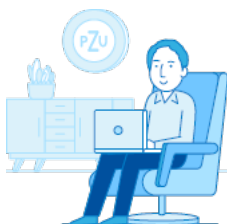
Każdy uczestnik PPK **ma dostęp do swoich oszczędności w serwisie inPZU**. Login wysyłamy do każdego uczestnika po drugiej wpłacie dokonanej przez pracodawcę.



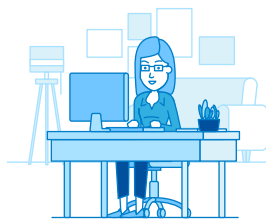
Zeskanuj kod QR i aktywuj dostęp do swojego rachunku PPK.

Nie pamiętasz loginu do serwisu inPZU? **Zadzwoń** na infolinię **22 640 05 55** i zamów ponowne wystanie loginu.

W serwisie inPZU możesz:



sprawdzić stan
swojego rachunku PPK,



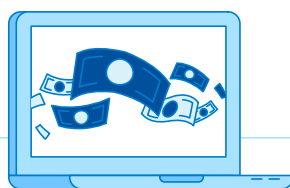
zmienić
swoje dane osobowe,



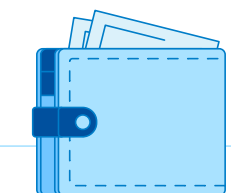
wskazać osoby uprawnione
do dziedziczenia środków,



złożyć dyspozycję zamiany
między subfunduszami,



zmienić alokację
przyszłych wpłat,



dokonać wypłaty
po 60. roku życia lub zwrotu.

Nota prawna

Jest to informacja reklamowa. Przed podjęciem ostatecznych decyzji inwestycyjnych należy zapoznać się z prospektem informacyjnym oraz dokumentami zawierającymi kluczowe informacje (KID).

Inwestycje w fundusze inwestycyjne są obarczone ryzykiem inwestycyjnym. PPK inPZU SFIO ani TFI PZU SA nie gwarantują, że zrealizujesz założony cel inwestycyjny lub uzyskasz określony wynik inwestycyjny. Należy liczyć się z możliwością utraty wpłaconych środków. Wyniki inwestycyjne, które fundusz osiągnął w przeszłości, nie są gwarancją ani obietnicą, że fundusz osiągnie określone wyniki w przyszłości. Informacje o funduszu oraz szczegółowy opis czynników ryzyka znajdziesz w prospekcie informacyjnym na in.pzu.pl. KID dostępne są na in.pzu.pl. Prospekt i KID są w języku polskim.

Subfundusze są zarządzane aktywnie. Inwestycja wiąże się z nabyciem jednostek uczestnictwa funduszu, a nie aktywów będących jego własnością. Wartość aktywów netto subfunduszu (a tym samym wartość jednostki uczestnictwa) może cechować się dużą zmiennością ze względu na skład portfela inwestycyjnego i stosowane techniki zarządzania.

Wszelkie informacje zawarte w niniejszym materiale pochodzą ze źródeł własnych TFI PZU SA lub źródeł zewnętrznych uznanych przez TFI PZU SA za wiarygodne, lecz nie istnieje gwarancja, iż są one wyczerpujące i w pełni odzwierciedlają stan faktyczny. TFI PZU SA nie może zagwarantować poprawności i kompletności informacji zawartych w niniejszym materiale i nie ponosi żadnej odpowiedzialności za szkody powstałe w wyniku jego wykorzystania niezgodnie z jej przeznaczeniem. TFI PZU SA nie ponosi odpowiedzialności za decyzje inwestycyjne osób, które zapoznały się z niniejszym materiałem. Wszelkie opinie i oceny wyrażane w niniejszym materiale są opiniami i ocenami TFI PZU SA lub jej doradców, będącymi wyrazem ich najlepszej wiedzy popartej informacjami z kompetentnych rynkowych źródeł, obowiązującymi w chwili jej sporządzania. Mogą one podlegać zmianie w każdym momencie, bez uprzedniego powiadomienia. TFI PZU SA zastrzega, że dane zamieszczone w niniejszym materiale mogą być nieaktualne, dlatego w przypadku zamiaru podjęcia decyzji inwestycyjnych zalecamy kontakt z TFI PZU SA, celem uzyskania aktualnych informacji.

Prawa autorskie do niniejszego materiału przysługują TFI PZU SA. Żadna z części tego materiału nie może być kopiowana lub przekazywana nieupoważnionym osobom. Materiał ten nie może być odtwarzany lub przetrzymywany w jakimkolwiek systemie odtwórczym: elektronicznym, magnetycznym lub innym. Wykorzystywanie go przez osoby nieupoważnione lub działające niezgodnie z powyższymi zastrzeżeniami bez pisemnej zgody TFI PZU SA lub w inny sposób naruszający przepisy prawa autorskiego może być powodem wystąpienia z odpowiednimi roszczeniami.

Pakiet Wyższa Emerytura jest prowadzony w funduszu inPZU FIO. Obowiązki podatkowe zależą od indywidualnej sytuacji uczestnika funduszu, w celu ustalenia obowiązków podatkowych wskazane jest zasięgnięcie porady doradcy podatkowego. Szczegóły Programu Pakiet Wyższa Emerytura znajdziesz w regulaminie na in.pzu.pl. Najlepsze IKE i IKZE z funduszami wg rankingu Analiz Online z 14 i 16.11.2023 r., 26 i 27.11.2024 r. oraz 18 i 19.11.2025 r.

TFI PZU SA podlega nadzorowi Komisji Nadzoru Finansowego.

Towarzystwo Funduszy Inwestycyjnych PZU Spółka Akcyjna,

Sąd Rejonowy dla m.st. Warszawy, XIII Wydział Gospodarczy,
KRS: 0000019102, NIP: 527-22-28-027, kapitał zakładowy: 15 013 000 zł,
wpłacony w całości, Rondo Ignacego Daszyńskiego 4, 00-843 Warszawa.

in.pzu.pl

5 marca 2026 roku



INWESTYCJE