

INFORMACJA
REKLAMOWA



Oferta PPK w TFI PZU

Bo warto być z liderem

25 lat
TFI PZU
dobre towarzystwo do inwestycji



INWESTYCJE



Spis treści

I. Doświadczenie	3
II. Efektywność w zarządzaniu	4
III. Wsparcie	7
IV. Serwisy – e-PPK i inPZU	8
V. Nagrody	9
VI. Koszty	11
VII. Benefity dla uczestników PPK	13

I. Nasze doświadczenie

TFI PZU doświadczony partner

Dlaczego warto prowadzić z nami **PPK**?

TFI PZU to - pod względem wartości zarządzanych aktywów – jedno z największych towarzystw funduszy inwestycyjnych w Polsce. **Działa od 1999 roku** i jest częścią **Grupy PZU – największej instytucji finansowej** w Polsce, jak również w Europie Środkowo-Wschodniej. Naszym celem jest jak najefektywniejsze zarządzanie środkami powierzonymi zarówno przez inwestorów indywidualnych, jak i instytucjonalnych. Obecnie to ponad **65 mld** złotych.

Jesteśmy kluczowym graczem na rynku PPK



113 018

podmiotów prowadzi
PPK z TFI PZU



22%

aktywów PPK
zarządzanych jest
w TFI PZU



25%

uczestników PPK
jest w TFI PZU



10,5 mld zł

aktywów PPK
zarządzanych jest
w TFI PZU



ponad **1 mln**
uczestników PPK
w TFI PZU



II. Efektywność w zarządzaniu

25 lat doświadczenia w zarządzaniu aktywami wyróżnia nas na tle konkurencji.

Stopy zwrotu w pełnych latach oraz od początku działalności oraz średnia dla grupy

Subfundusz	2020	2021	2022	2023	2024	2025	TFI PZU od początku działalności*	Średnia dla grupy od początku Działalności
PPK inPZU 2025	10,10%	-2,70%	-5,68%	16,57%	4,86%	11,01%	41,86%	39,88%
PPK inPZU 2030	14,00%	2,09%	-7,49%	19,65%	5,05%	14,65%	59,72%	58,89%
PPK inPZU 2035	18,06%	7,19%	-8,88%	23,33%	5,43%	18,34%	83,62%	80,26%
PPK inPZU 2040	18,06%	7,70%	-9,00%	23,70%	5,41%	21,29%	89,68%	91,39%
PPK inPZU 2045	23,48%	12,12%	-11,09%	27,54%	5,87%	22,88%	111,34%	104,30%
PPK inPZU 2050	23,00%	11,97%	-11,52%	27,76%	6,00%	24,44%	112,84%	109,10%
PPK inPZU 2055	22,67%	12,27%	-11,41%	27,58%	5,92%	24,22%	110,94%	107,53%
PPK inPZU 2060	22,29%	12,49%	-12,20%	27,35%	5,66%	24,29%	102,44%	107,55%
PPK inPZU 2065	-	13,16%	-13,72%	25,28%	4,23%	23,53%	55,98%	69,28%
PPK inPZU 2070	-	-	-	-	-	-	-2,26%	-



*PPK inPZU 2025 – 2050 – 01.10.2019 r., PPK inPZU – 2055 – 2060 – 17.10.2019 r., PPK inPZU 2065 – 04.01.2021 r.
Dane na 31 marca 2026 r.

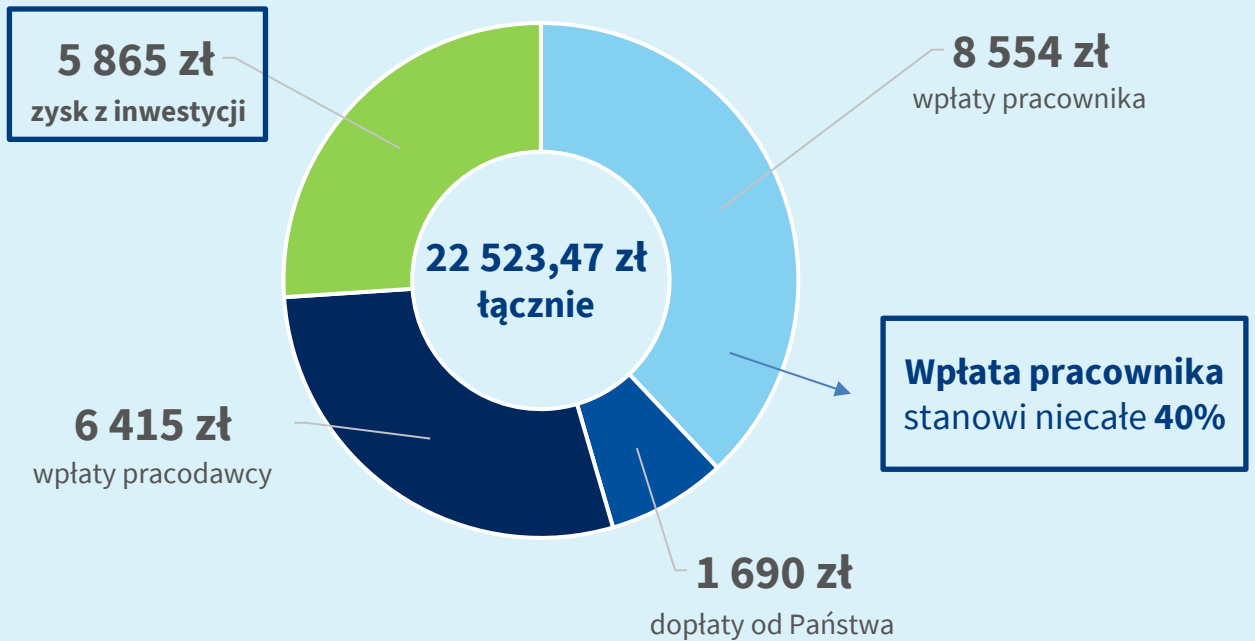
Stopy zwrotu

Subfundusz	12M	24M	36M	48M	60M
PPK inPZU 2025	7,10%	13,07%	29,03%	33,53%	22,44%
PPK inPZU 2030	8,86%	15,45%	36,72%	39,27%	31,91%
PPK inPZU 2035	10,92%	18,36%	45,96%	46,99%	44,15%
PPK inPZU 2040	13,16%	21,31%	50,11%	50,97%	48,54%
PPK inPZU 2045	13,66%	22,13%	57,55%	55,76%	56,94%
PPK inPZU 2050	14,81%	23,89%	60,34%	57,92%	59,03%
PPK inPZU 2055	14,64%	23,60%	59,61%	57,02%	58,65%
PPK inPZU 2060	14,74%	23,42%	59,18%	56,08%	56,57%
PPK inPZU 2065	14,09%	21,50%	53,43%	47,54%	50,36%
PPK inPZU 2070	-	-	-	-	-



*PPK inPZU 2025 – 2050 – 01.10.2019 r., PPK inPZU – 2055 – 2060 – 17.10.2019 r., PPK inPZU 2065 – 04.01.2021 r.
Dane na 31 marca 2026 r.

Oszczędności realnego uczestnika PPK w TFI PZU



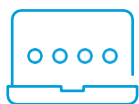
Stan rachunku PPK sprawdzić można w serwisie inPZU

Wyliczenia własne TFI PZU SA na podstawie rzeczywistego uczestnika: PPK inPZU 2040. Dla każdego uczestnika przyjęliśmy sumę za okres 1.01.2020 r. - 31.03.2026 r. wpłat podstawowych pracodawcy (1,5%) i pracownika (2%), dopłat rocznych i wpłaty powitalnej. Mediana wynagrodzenia uczestników, przyjęta na potrzeby przykładu jako mediana, w badanym okresie wynosiła 5878 zł.



III. Nasze wsparcie

Zapewniamy bezpłatne wsparcie na każdym kroku



przyjazny
serwis dla uczestników:
in.pzu.pl



dedykowana infolinia dla
pracowników
22 640 05 55



szkolenia dla kadr
i pracowników



nowoczesny serwis **e-PPK**
dla administratorów



dedykowana infolinia dla
pracodawców
22 640 06 22



ponad 400 oddziałów
w całej Polsce



IV. Serwisy dla pracodawcy i uczestników

Serwis e-PPK (dla pracodawcy)

Serwis e-PPK umożliwia pracodawcom bieżącą obsługę PPK. Pozwala przekazywać online dane niezbędne do funkcjonowania PPK, a także współpracuje z systemami kadrowo-płacowymi pracodawców.

e-PPK pozwala sprawnie generować i przekazywać m.in.:

- ✓ listy zatrudnionych,
- ✓ listy wpłat na rachunki uczestników PPK,
- ✓ raporty z wykonanych operacji,
- ✓ formularze dla pracowników, np.:
 - wnioski o zmianę danych adresowych, kontaktu elektronicznego
 - oraz danych identyfikacyjnych pracowników,
 - deklaracje dotyczące wysokości wpłat dodatkowych do PPK,
 - oświadczenia o wznowieniu odprowadzania wpłat oraz zmiany wysokości wpłat,
 - oświadczenia o rezygnacji z dokonywania wpłat do PPK,
 - dodawanie oraz modyfikację uprawnień administratorów.



Serwis inPZU (dla uczestników)

Do dyspozycji uczestników PPK oddajemy nowoczesny i przyjazny serwis in.pzu.pl.

Za jego pośrednictwem pracownicy mogą m.in.:



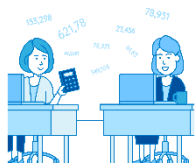
sprawdzić stan swojego rachunku PPK



zmienić swoje dane osobowe



wskazać osoby uprawnione do dziedziczenia środków



złożyć dyspozycje zamiany między subfunduszami



zmienić alokację przyszłych wpłat



dokonać wypłaty po 60. roku życia lub zwrotu

V. Nagrody



TFI PZU SA

Najlepszym
Towarzystwem Funduszy Inwestycyjnych
w Polsce według Analiz Online SA
za rok 2025



IKE i IKZE TFI PZU najlepsze po raz kolejny!

(według Analiz Online)



IKE i IKZE oparte na funduszach inPZU obroniło pierwsze miejsce w rankingu Analiz Online. Trzeci rok z rzędu oba nasze konta emerytalne – IKE i IKZE – mogą poszczycić się mianem najlepszych w Polsce.

Oba produkty były oceniane w 3 kategoriach:



Efektywność



Koszty



Oferta

Nagrody

- **2026 r. – „Alfa” od Analizy Online dla PZU Sejf+**
Firma analityczna Analizy Online przyznała funduszowi Sejf+ nagrodę „Alfa” w kategorii „polskie papiery skarbowe krótkoterminowe” już po raz czwarty.
- **2026 r. – „Alfa” od Analizy Online dla inPZU Akcje Polskie O**
Firma analityczna Analizy Online przyznała funduszowi inPZU Akcje Polskie nagrodę „Alfa” w kategorii „akcje polskie”, za osiągnięte wyniki.
- **2025 r. – „Alfa” od Analizy Online dla PZU Zrównoważony**
Firma analityczna **Analizy Online** przyznała funduszowi **PZU Zrównoważony** nagrodę „Alfa” w kategorii „mieszane polskie zrównoważone”, który osiągnął wynik **10,22%** za rok 2024.



„Alfa” od Analizy Online dla PZU Sejf+

Firma analityczna Analizy Online przyznała funduszowi SEJF+ po raz trzeci nagrodę Alfa w kategorii „polskie papiery skarbowe”.

2025 r.



Nagroda Invest Cuffs dla najlepszego towarzystwa funduszy inwestycyjnych w Polsce w 2024 roku

Statuetka została przyznana za profesjonalizm, zaangażowanie, dynamiczny rozwój i zasługi dla rynku finansowego w Polsce.

2025 r.

„Złoty Portfel” od dziennika Parkiet dla funduszu inPZU Akcji Sektora Informatycznego

2024 r.

TFI PZU najlepszym towarzystwem roku według Gazety Giełdy i Inwestorów „Parkiet”

2020 r.

Dwa razy „Alfa” od Analizy Online

2020 r.

VI. Koszty

27,5%

łączy udział w rynku
PPK Grupy PZU

Warto postawić na lidera, który zapewnia atrakcyjne warunki inwestycyjne.

Na tle instytucji finansowych zarządzających PPK TFI PZU wyróżnia się jednymi z najniższych opłat za zarządzanie:

Średnia opłata za zarządzanie
w TFI PZU to tylko **0,20%**,



średnia rynkowa **0,36%**

* Opłaty obowiązujące po zmianach związanych z art. 49 ust. 5 ustawy o PPK.

**Przedstawione dane zawierają średnie wartości dla poszczególnych funduszy zdefiniowanej daty, oferowanych przez instytucje finansowe.



NAZWA INSTYTUCJI FINANSOWEJ	średnia**
BNP PARIBAS TFI S.A.	0,39%
ESALIENS TFI S.A.	0,47%
GENERALI INVESTMENTS TFI S.A.	0,32%
GOLDMAN SACHS TFI S.A.	0,43%
INVESTORS TFI S.A.	0,43%
MILLENNIUM TFI S.A.	0,29%
NATIONALE-NEDERLANDEN PTE S.A.	0,40%
PEKAO TFI S.A.*	0,21%
PFR TFI S.A.	0,29%
PKO TFI S.A.*	0,21%
POCZTYLION ARKA PTE S.A.	0,38%
SANTANDER TFI S.A.	0,30%
TFI ALLIANZ POLSKA S.A.	0,41%
TFI PZU S.A.*	0,20%
UNIQA TFI S.A.	0,41%
VIENNA LIFE TUŃ S.A.	0,43%
średnia**	0,36%

25 lat
TFI PZU
dobre towarzystwo do inwestycji

Nominalna wysokość opłat za zarządzanie w PPK InPZU SFIO znajduje się w załączniku nr 1.

Dane na 31.03.2026 r.

Źródło: analizy.pl oraz in.pzu.pl Przedstawione dane odnoszą się do funduszy z tą samą zdefiniowaną datą.

Wysokość aktualnie obowiązujących stawek wynagrodzenia za zarządzanie subfunduszami PPK inPZU SFIO

Od dnia 1 kwietnia 2026 r., zgodnie z art. 49 ust. 5-6 ustawy o pracowniczych planach kapitałowych, rzeczywiste stawki wynagrodzenia stałego za zarządzanie poszczególnymi subfunduszami wydzielonymi w PPK inPZU SFIO, obciążającego aktywa poszczególnych subfunduszy PPK, są niższe¹. Rzeczywiste stawki mają wysokość zgodną z poniższą tabelą:

Subfundusz	Maksymalne stawka wynagrodzenia zgodnie z ustawą o PPK	Rzeczywiste wynagrodzenie pobierane w TFI PZU
PPK inPZU 2025	0,50%	0,1190%
PPK inPZU 2030	0,50%	0,1622%
PPK inPZU 2035	0,50%	0,2163%
PPK inPZU 2040	0,50%	0,2379%
PPK inPZU 2045	0,50%	0,2379%
PPK inPZU 2050	0,50%	0,2433%
PPK inPZU 2055	0,50%	0,2433%
PPK inPZU 2060	0,50%	0,2433%
PPK inPZU 2065	0,50%	0,2433%
PPK inPZU 2070	0,50%	0,0000%*

*decyzją Zarządu TFI PZU opłata za zarządzanie w subfunduszu PPK inPZU 2017 w roku 2026 nie będzie pobierana.



1. TFI PZU SA, do czasu zmiany decyzji, będzie pobierać wynagrodzenie stałe za zarządzanie w wysokości niższej niż określone w ustawie o PPK i statucie PPK inPZU SFIO. Wysokość wynagrodzenia stałego za zarządzanie jest wskazana w załączniku nr 1 do niniejszej oferty. Rzeczywiste stawki wskazane powyżej zostały wyliczone na podstawie stawek wskazanych w załączniku nr 1 do oferty PPK, z uwzględnieniem art. 49 ust. 5-6 ustawy o PPK.
2. TFI PZU SA może pobierać wynagrodzenie za osiągnięty wynik w wysokości nie większej niż 0,1% wartości aktywów netto subfunduszu.
3. Stawki będą ulegały zmianie na zasadach określonych w art. 49 ust. 5-7 ustawy o PPK.

VII. Benefity dla uczestników PPK



Zniżka na pakiet medyczny
w **PZU Zdrowie**

Ze zniżki mogą skorzystać uczestnicy PPK, którzy spełnią warunki określone w [regulaminie promocji „Pakiet medyczny dla uczestników PPK”](#). Po spełnieniu warunków uczestnik otrzyma kod zniżkowy uprawniający do 5% zniżki na wybrany pakiet medyczny. Instrukcja wykorzystania kodu zniżkowego dostępna jest [TUTAJ](#).

Korzyści
z udziału w Klubie
„**PZU Pomocni**”



Do Klubu „PZU Pomocni” możesz, jako klient Grupy PZU, przystąpić na stronie internetowej moje.pzu.pl. Szczegóły znajdziesz w regulaminie Klubu PZU Pomocni” na pzu.pl.



Pakiet Wyższa Emerytura
(PWE)

PWE to dodatkowa możliwość oszczędzania na najbliższy czas lub na odległą przyszłość. Składa się z produktów emerytalnych (IKE, IKZE, PPO). Więcej szczegółów na stronie <https://in.pzu.pl/klienci-indywidualni/pwe-dla-pracownika>

Załącznik nr 1

TFI PZU SA może pobierać wynagrodzenie:



stałe za zarządzanie każdym z subfunduszy – w wysokości nie większej niż 0,5% wartości aktywów netto subfunduszu w skali roku,



za osiągnięty wynik – w wysokości nie większej niż 0,1% wartości aktywów netto subfunduszu w skali roku. Wynagrodzenie to można pobierać pod warunkiem:

- realizacji dodatniej stopy zwrotu subfunduszu za dany rok,
- osiągnięcia na ostatni dzień wyceny w listopadzie w danym roku stopy zwrotu przez subfundusz na poziomie nie niższym niż 75% najwyższych stóp zwrotu funduszy tej samej zdefiniowanej daty,
- osiągnięcia w danym roku stopy zwrotu przez subfundusz przewyższającej stopę referencyjną określoną przez rozporządzenie wydane na podstawie art. 49 ust. 13 ustawy o PPK.

Opłaty za zarządzanie aktywami pobierane przez TFI PZU SA są jednymi z najniższych na rynku.

TFI PZU SA do czasu zmiany decyzji będzie pobierać wynagrodzenie stałe za zarządzanie w wysokości niższej niż określone w ustawie o PPK i statucie Funduszu, i nie wyższe niż:

Okres	PPK inPZU 2025	PPK inPZU 2030	PPK inPZU 2035	PPK inPZU 2040	PPK inPZU 2045	PPK inPZU 2050	PPK inPZU 2055	PPK inPZU 2060	PPK inPZU 2065	PPK inPZU 2070
2019-2024		0,40%	0,44%	0,44%	0,45%	0,45%	0,45%	0,45%	0,45%	0,45%
2025-2029		0,30%	0,40%	0,44%	0,44%	0,45%	0,45%	0,45%	0,45%	0,45%
2030-2034			0,30%	0,40%	0,44%	0,44%	0,45%	0,45%	0,45%	0,45%
2035-2039				0,30%	0,40%	0,44%	0,44%	0,45%	0,45%	0,45%
2040-2044	0,22%				0,30%	0,40%	0,44%	0,44%	0,45%	0,45%
2045-2049		0,22%				0,30%	0,40%	0,44%	0,44%	0,44%
2050-2054			0,22%				0,30%	0,40%	0,44%	0,44%
2055-2059					0,22%			0,30%	0,40%	0,40%
2060-2064							0,22%		0,30%	0,30%
od 2065									0,22%	0,22%

Nota prawna

Jest to informacja reklamowa. Przed podjęciem ostatecznych decyzji inwestycyjnych należy zapoznać się z prospektem informacyjnym oraz dokumentami zawierającymi kluczowe informacje (KID).

Ten materiał nie powinien być wystarczającą podstawą do podjęcia decyzji o skorzystaniu z usługi zarządzania pracowniczym planem kapitałowym (PPK) oferowanej przez TFI PZU SA. Informacje o PPK oferowanym przez TFI PZU SA zawarliśmy w „Regulaminie zarządzania pracowniczym planem kapitałowym przez PPK inPZU Specjalistyczny Fundusz Inwestycyjny Otwarty”.

Funkcjonalności serwisu e-PPK, w tym sposób zawierania umów, są opisane w „Regulaminie korzystania z serwisu e-PPK”, dostępnym na stronie ppk.pzu.pl. Funkcjonalności serwisu inPZU są opisane w „Regulaminie korzystania z serwisu inPZU” dostępnym na stronie in.pzu.pl. Komunikacja serwisu e-PPK z systemami kadrowo-płacowymi pracodawców zależy również od dostawców tych systemów. Wskazanie osoby uprawnionej do otrzymania oszczędności z PPK w razie śmierci uczestnika za pośrednictwem serwisu in.pzu.pl wymaga również przesłania Funduszowi dyspozycji w formie pisemnej.

Inwestycje w fundusze inwestycyjne są obarczone ryzykiem inwestycyjnym. PPK inPZU SFIO ani TFI PZU SA nie gwarantują, że zrealizujesz założony cel inwestycyjny lub uzyskasz określony wynik inwestycyjny. Należy liczyć się z możliwością utraty wpłaconych środków. Wyniki inwestycyjne, które Fundusz osiągnął w przeszłości, nie są gwarancją ani obietnicą, że Fundusz osiągnie określone wyniki w przyszłości. Informacje o Funduszu oraz szczegółowy opis czynników ryzyka znajdziesz w prospekcie informacyjnym na pzu.pl. KID dostępne są w miejscach zbywania i odkupywania jednostek uczestnictwa i na in.pzu.pl. Prospekt i KID są w języku polskim. Subfundusze Funduszu są zarządzane aktywnie. Inwestycyjna wiąże się z nabyciem jednostek uczestnictwa Funduszu, a nie aktywów będących jego własnością. **Wartość aktywów netto subfunduszy Funduszu (a tym samym wartość jednostki uczestnictwa) może cechować się dużą zmiennością, ze względu na skład portfela inwestycyjnego i stosowane techniki zarządzania.** Subfundusze mogą lokować powyżej 35% wartości aktywów funduszu w papiery wartościowe emitowane, poręczane lub gwarantowane przez Skarb Państwa, Narodowy Bank Polski, państwa członkowskie Unii Europejskiej, państwa należące do OECD: Australia, Chile, Islandia, Izrael, Japonia, Kanada, Korea Południowa, Meksyk, Nowa Zelandia, Norwegia, Stany Zjednoczone Ameryki, Szwajcaria, Turcja, Zjednoczone Królestwo Wielkiej Brytanii i Irlandii Północnej, a także przez powiat lub gminę, miasto stołeczne Warszawa oraz Europejski Bank Odbudowy i Rozwoju i Europejski Bank Inwestycyjny.

Dane podane w materiale nie stanowią usługi doradztwa inwestycyjnego oraz udzielania rekomendacji dotyczących instrumentów finansowych lub ich emitentów w rozumieniu ustawy o obrocie instrumentami finansowymi, a także nie są formą świadczenia doradztwa podatkowego ani pomocy prawnej.

Rozdział „Benefity dla uczestników PPK” dotyczący zniżek i promocji, nie jest częścią oferty PPK prowadzonego przez PPK inPZU SFIO, zarządzany przez TFI PZU SA, tylko informacją na temat produktów i usług niezwiązanych z PPK, oferowanych przez spółki z Grupy PZU swoim klientom. TFI PZU SA nie oferuje w żaden sposób żadnych produktów lub usług opisanych w rozdziale „Benefity dla uczestników PPK” podmiotom zatrudniającym lub pracownikom podmiotu zatrudniającego ani nie pośredniczy w ich oferowaniu. Każda ze spółek z Grupy PZU niezależnie oferuje własne produkty i usługi lub produkty i usługi podmiotów, z którymi łączy je umowa pośrednictwa, w celu zwiększenia swojej sprzedaży i pozyskania nowych klientów dla swojej działalności. Wszystkie produkty i usługi, o których mowa w rozdziale „Zniżki i promocje”, są przeznaczone wyłącznie dla pracowników, a żadna ze spółek z Grupy PZU nie oferuje ani nie udziela podmiotom zatrudniającym (pracodawcom) jakichkolwiek dodatkowych korzyści materialnych z tytułu zawarcia lub niewypowiedzenia z funduszem PPK inPZU SFIO umowy o zarządzanie PPK lub umowy o prowadzenie PPK.

Prawa autorskie do niniejszego materiału przysługują TFI PZU SA. Żadna z części tej oferty nie może być kopiowana lub przekazywana nieupoważnionym osobom.

TFI PZU SA podlega nadzorowi Komisji Nadzoru Finansowego. Towarzystwo Funduszy Inwestycyjnych PZU Spółka Akcyjna, Sąd Rejonowy dla m.st. Warszawy w Warszawie, XIII Wydział Gospodarczy KRS, KRS: 0000019102, NIP 527-22-28-027, kapitał zakładowy: 15 013 000 zł wpłacony w całości, Rondo Ignacego Daszyńskiego 4, 00-843 Warszawa, in.pzu.pl.

Materiał opracowany na dzień 09.04.2026 r.

Więcej informacji:

in.pzu.pl/ppk

22 640 06 22 (infolinia dla pracodawców)



INWESTYCJE